

Stadthaus Kaiserswerth

Nidus ist ein Studio für Architektur, Design und Immobilienentwicklung aus Düsseldorf. Nidus Projekte stehen für eine neue Einfachheit. Losgelöst von Formalismen, entsteht die Ästhetik der Projekte aus der Konstruktion, der Verwendung natürlicher Materialien und dem Alltäglichen. Vom Entwurf bis zur Ausführung, legt Nidus Wert auf ganzheitlich nachhaltige Konzepte.

Bei der vorliegenden Projektdokumentation handelt es sich um die Sanierung eines 1880 gebauten Stadthauses im Altstadtkern von Düsseldorf Kaiserswerth.



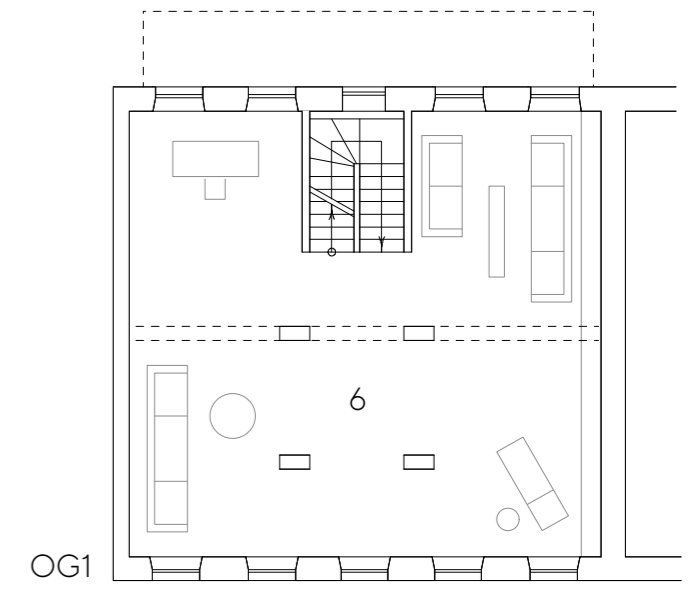
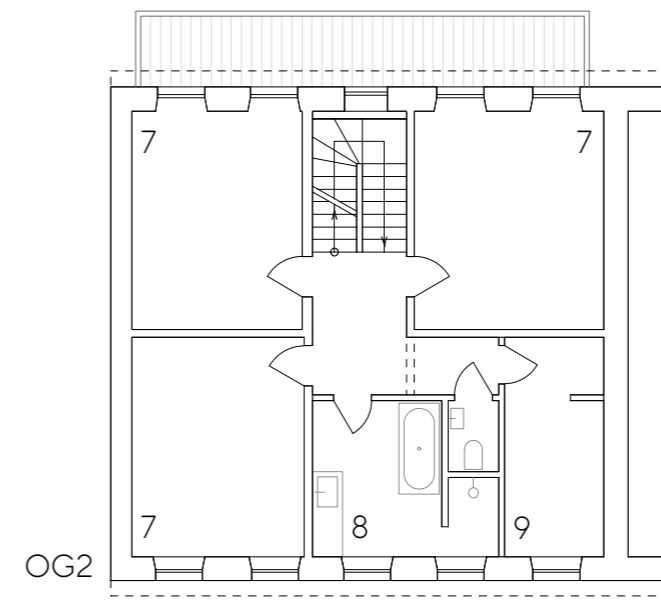
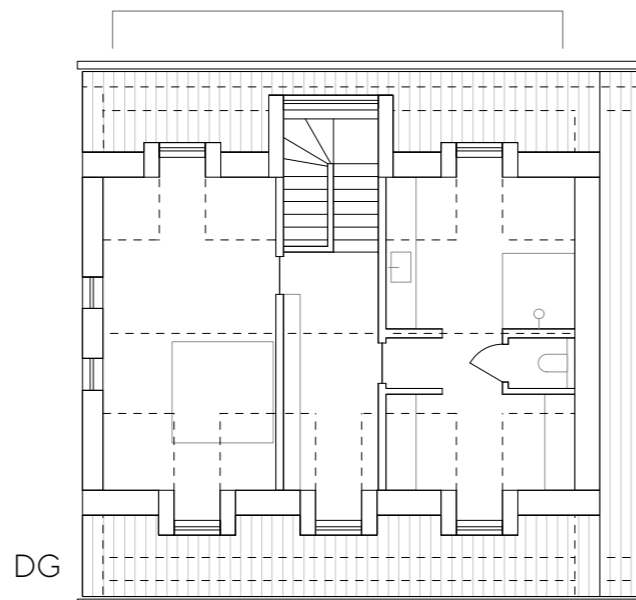
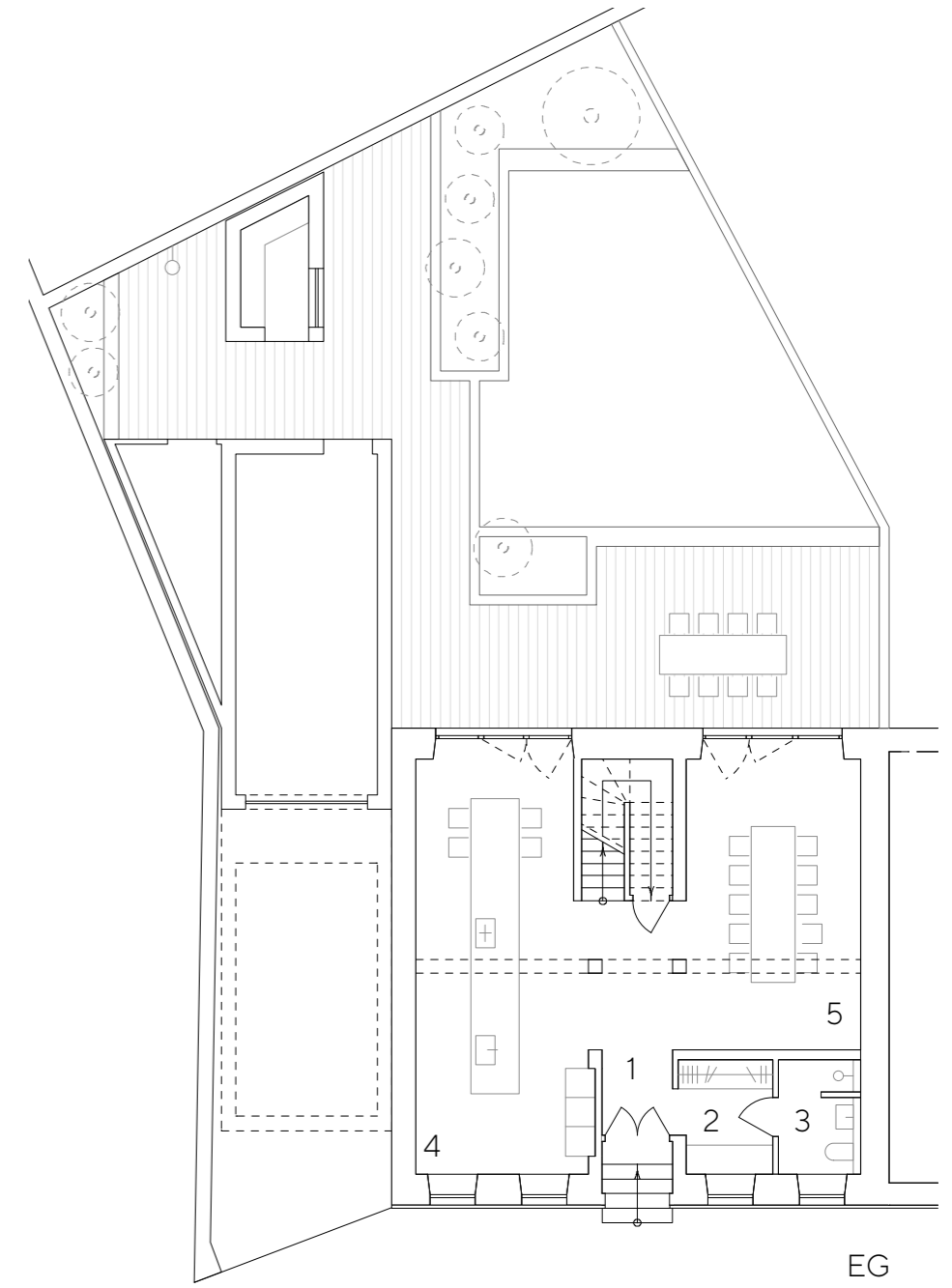
Das Haus befindet sich im historischen Altstadt kern von Düsseldorf Kaiserswerth in einer Denkmalerhaltungszone. Die historische Fassade wurde behutsam restauriert. Die schlichten Holzfenster unterstreichen den eleganten Charakter des Hauses. Durch die sanfte, natürliche Farbwahl der Fassade fügt sie sich mühelos zurückhaltend und stilvoll in die Umgebung ein. Die dunkle Haustür setzt einen farblichen Akzent im Ensemble. Sie wurde originalgetreu rekonstruiert.





- 1 Entrée
- 2 Garderobe
- 3 Gäste WC
- 4 Küche
- 5 Essen
- 6 Wohnen
- 7 Schlafen / Arbeiten
- 8 Bad
- 9 HWR
- 10 Schlafen
- 11 Bad
- 12 Ankleide

 M1:150





Das Stadthaus zeichnet sich durch den Dialog zwischen der historischen Struktur des Gebäudes und dem Wunsch nach zeitgemäßem, offenem Wohnen aus. Der Eingangsbereich wurde, wie in vielen historischen Gebäuden in Kaiserswerth üblich, mit Zementfliesen ausgestattet. Anders als erwartet, überraschen diese jedoch mit einer für das Material untypischen Leichtigkeit. Sie schaffen so gekonnt den Übergang zum reduzierten Stil des Innenraums mit seiner großzügigen, offenen Küche, den bis zu acht Meter langen Dielen und raumhohen, flächenbündigen Türen.



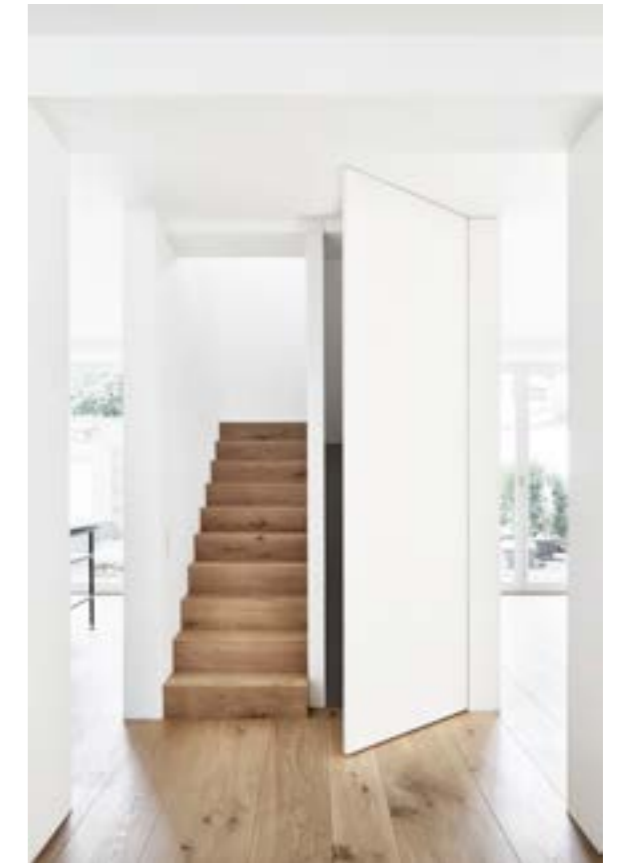




Die klare Formensprache des Erdgeschosses zieht sich wie ein roter Faden durch das gesamte Haus. Dem historischen Bestand wird hier nicht durch das Nachahmen vergangener Baukunst gehuldigt. Vielmehr wurde das Gebäude konsequent von überflüssigem Beiwerk befreit, um die wesentlichen, charakteristischen Merkmale des Hauses hervorzuheben. Die sichtbare Tragstruktur und ein großzügiger Flurbereich auf jedem Geschoss sowie das zentrale Treppenhaus erzeugen facettenreiche Blickbezüge und ein fließendes Wohngefühl.



Das Einfügen zeitgenössischer Elemente in den Bestand erfordert fast immer Sonderlösungen. Dank der engen Zusammenarbeit mit den Handwerkern und ihrer kreativen Ideen ließen sich auch in einem historischen Gebäude minimalistische Gestaltungskonzepte realisieren.







Im 1. Obergeschoss wurde gänzlich auf eine Unterteilung des Geschosses in einzelne Räume verzichtet. Entstanden ist ein einzigartiger Wohnbereich mit Loftcharakter. Die Stringenz des minimalistischen Entwurfsansatzes wird auch etwa bei Details wie dem Verzicht auf Fußleisten oder dem zurückhaltend funktionalen Beleuchtungskonzept besonders deutlich.



Die Selbstverständlichkeit der Grundrisse offenbart sich besonders auf kleinem Raum. Alle drei Bäder des Hauses verfügen über eine begehbare Dusche und folgen demselben Gestaltungskonzept. Natürliche Materialien und ruhige Farben bestimmen die Atmosphäre in den privaten Bereichen.









Herausgeber	Nidus GmbH Ringelsweide 28 40223 Düsseldorf
Projekt	Stadthaus Kaiserswerth
Ort	Düsseldorf Kaiserswerth
Baujahr	1880 2019
Bauherr	Nidus GmbH
Architektur	Nidus Studio GmbH x Dickel Architektur
Wohnfläche	ca 290 qm
Fotografie	Annika Feuss